

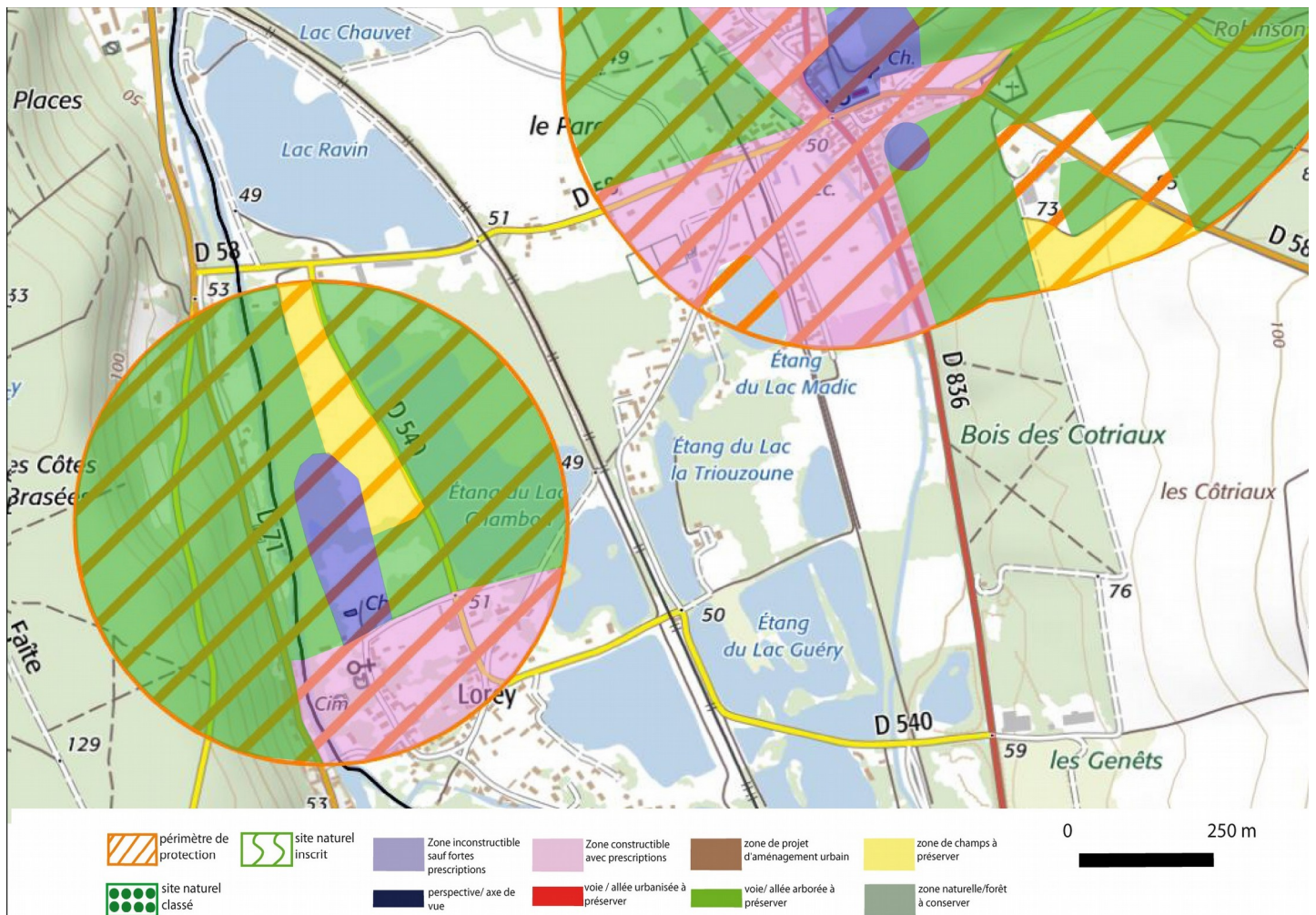
## Breuilpont > Menhir

D'autres protections existent sur la commune. Le château de Breuilpont est inscrit au titre des monuments historiques.

Le périmètre de protection du château de Neuilly déborde partiellement sur le territoire de la commune.

Le Menhir dit « La Pierre Frite » est classé monument historique depuis le 28 juin 1950.

Dans le cadre de l'étude documentaire « inventaire des mégalithes du département de l'Eure » réalisé par le service régional de l'archéologie et le conseil départemental, le site est décrit de la façon suivante : « Grès rouge, orienté nord-sud, mesurant 3 m 20 de hauteur sur 2 m 35 de large et atteignant près de 3 m à sa base. La face est du bloc est fissurée, les autres faces présentent des trous naturels ressemblant à des cupules. En 1920, le menhir abandonné depuis 10 ans était recouvert par la végétation, son classement fut ordonné en 1950 ».



Périmètre de 500m avec ZSFP : Dans les 500 mètres, vous pouvez vous référer aux fiches essentiels générales. Toutefois, dans les secteurs bleu et rose, des prescriptions supplémentaires sont à prendre en compte eu égard aux enjeux pour la préservation de l'écrin du monument (voir au verso de la fiche).



Le monument



Pour la zone en rose foncé dans le périmètre de 500m

Il est préférable d'éviter les constructions qui viendraient au-dessus de la ligne de paysage existante (maison à deux niveaux, bâtiments agricoles de type silo, château d'eau, éolienne...). Les constructions nouvelles devront respecter le style existant : maisons parallélépipédiques (pas de V, W, X, Y ou Z). Les toitures seront à minima à 45° pour de l'ardoise ou de la tuile plate de teinte brun vieilli à rouge vieilli à 20u/m<sup>2</sup>. Les pignons seront droits (pas de croupe ou à 65°). Les constructions seront Rez-de-Chaussée plus combles (mais pas R+1+C). Les constructions en brique et colombage sont à préserver et à développer. Les enduits ne seront ni blanc, ni gris, ni noir mais plutôt dans les beiges (clair ou foncé) et ocre léger (mais pas toulousain). Des modénatures seront réalisées en soubassement mais aussi autour des baies (portes et fenêtres) de manière privilégiée en brique ou en colombage. Les portails et murs seront en adéquation avec l'environnement proche. Les rives de toiture seront débordantes de 20 cm. La bichromie architecturale des façades devra être recherchée.

Pour la zone en bleu clair

Il s'agit d'une zone qui n'a pas vocation à être urbanisée. Seuls des bâtiments annexes au monument historique et dans le strict respect de son style peuvent être envisagés.

Pour le reste du périmètre de 500 m

Les avis seront cohérents avec ceux émis ces dernières années, à savoir : pas de maisons à volume compliqué (type V, W, Y, ou Z), pentes à 45° pour les volumes principaux, ardoise ou tuile plate de teinte brun vieilli, à 20u/m<sup>2</sup>, avec un débord de toiture de 20cm, enduit de teinte beige clair avec modénatures (au choix : chaînages, encadrement de fenêtres, soubassement, colombage...). \*Voir les autres fiches.



Les abords du monument

